

52,07€
valor liquidativo

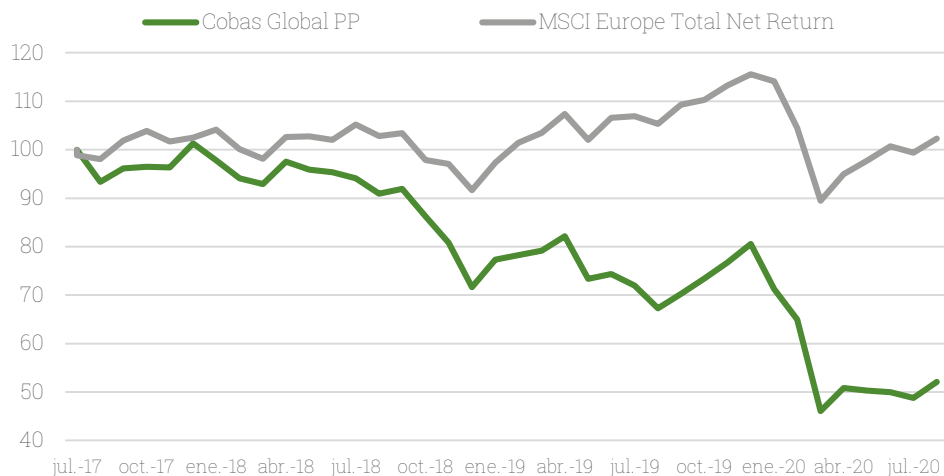
6,78%
en el mes

-35,38%
en el año

-47,93%
desde inicio

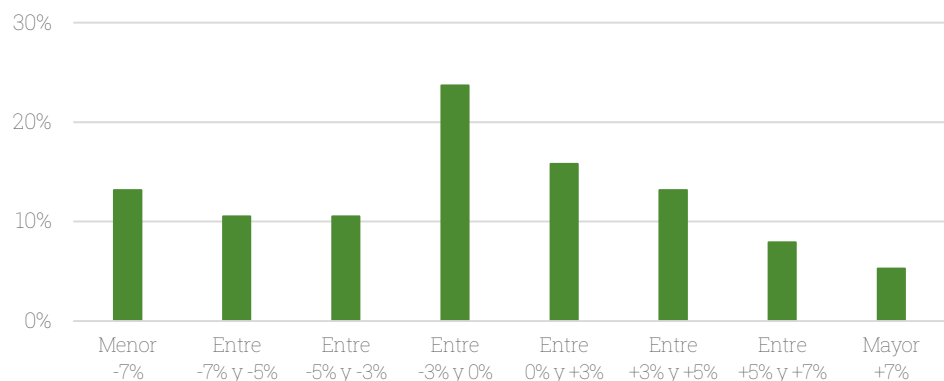
Rentabilidad fondo vs benchmark

Crecimiento en euros, base 100



Distribución histórica de rentabilidades

Porcentaje de meses en los que la rentabilidad se ha situado en el rango



Histórico de rentabilidad

	Fondo	Benchmark	Diferencia
2020	-35,38%	-11,50%	-23,88%
2019	12,50%	26,05%	-13,55%
2018	-29,29%	-10,57%	-18,72%
2017	1,31%	2,52%	-1,21%

Rentabilidad acumulada

	Fondo	Benchmark
1 año	-22,64%	-2,92%
3 años	-44,25%	4,29%
Desde inicio	-47,93%	2,28%

Estadísticas

	Fondo	Benchmark
Rentabilidad anualizada	-18,8%	0,7%
Volatilidad	37,3%	20,1%
Sharpe	-0,6	-0,1
Alpha	-17,7%	
Beta	1,7	
Tracking error	20,7%	

Ratios

Potencial de revalorización	201%
PER *	6,1x
Unleveraged FCF Yield	23%
ROCE	25%

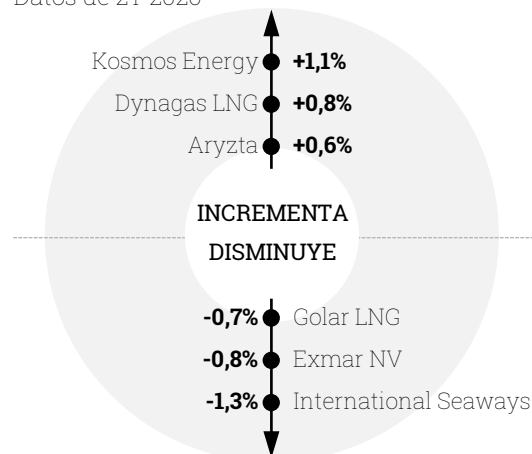
* Ajustado a posiciones en renta variable

Indicador de riesgo



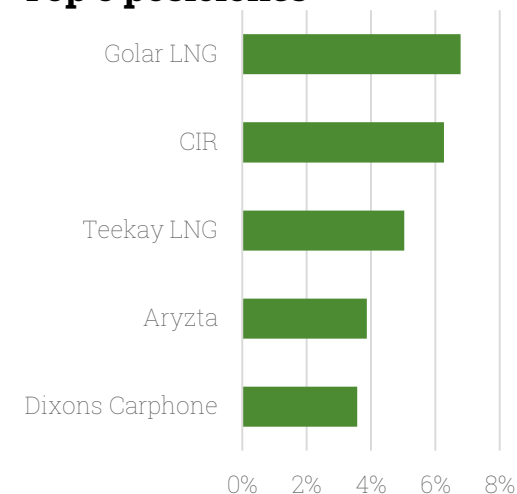
Contribución a la rentabilidad

Datos de 2T 2020

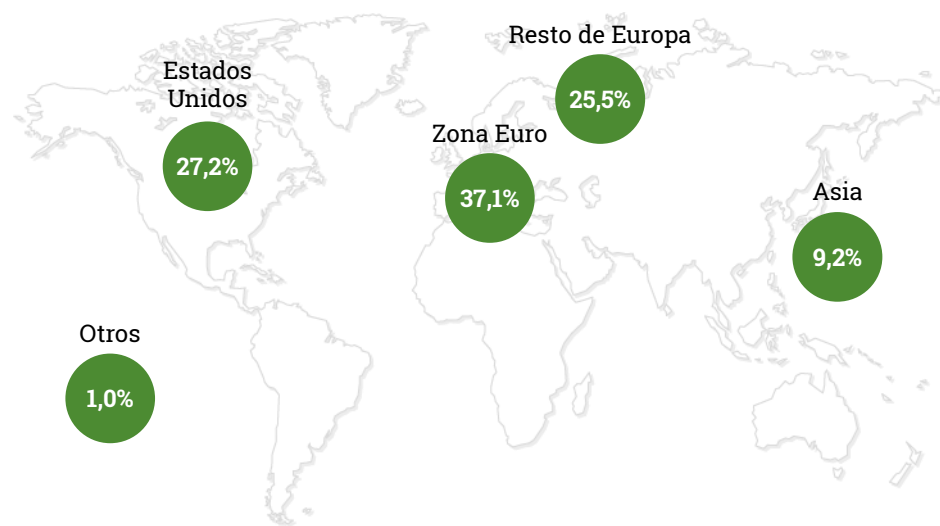


Top 5 posiciones

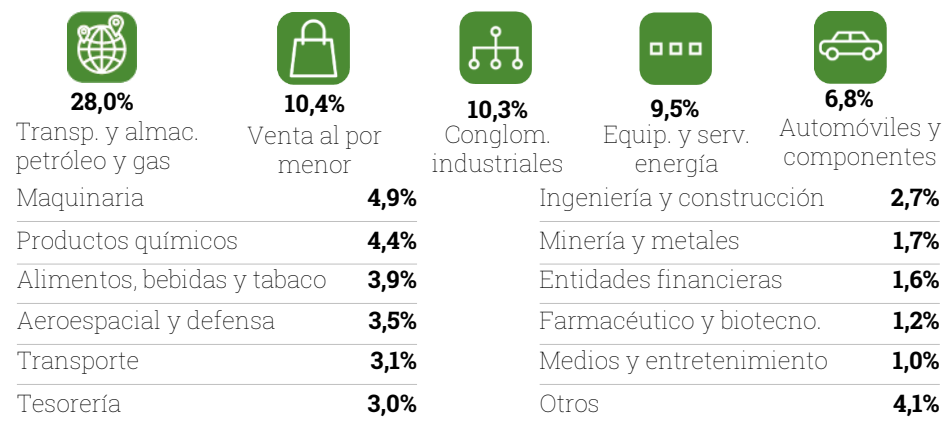
Datos de 2T 2020



Distribución geográfica Datos de 2T 2020



Distribución sectorial



Datos de 2T 2020

Objetivo de inversión

El plan busca preservar y generar crecimiento sobre el capital invertido con una visión de largo plazo, invirtiendo al menos un 80% en renta variable de emisores/mercados de la OCDE.

Equipo gestor

Cobas AM, entidad sobre la que se delega la gestión del fondo, fue fundada en 2017 por Francisco García Paramés, gestor con más de 25 años de experiencia que lidera un equipo de diez analistas dedicados a un único estilo de inversión, Value Investing.

Estrategia y política inversión

El objetivo del equipo de inversión es construir una cartera "long-only" diversificada, que ofrezca oportunidades de inversión con una ratio de rentabilidad/ riesgo atractiva. Se podrá operar con instrumentos financieros derivados, con finalidad de cobertura.

La filosofía de inversión se basa en el value investing: compra de buenos negocios con ventajas competitivas duraderas, gestionados por un buen equipo profesional y que la acción esté cotizando con gran descuento respecto a su valor intrínseco, ofreciendo altos potenciales de

Datos del plan

Gestora del fondo: **Cobas Pensiones SGFP, SA**

Depositario: **Banco Inversis SA**

Código PP DGS: **N5219**

Fondo de Pensiones: **Cobas Global FP**

Código FP DGS: **F1633**

Fecha de registro: **16/05/2017**

Comercializador: **Cobas Asset Management SGIIC**

Valoración: **diaria**

Comisión gestión: **1,50%**

Otros Gastos Corrientes: **0,03%**

Aportación mínima extraordinaria: **100€**

Código Bloomberg: **N5219 SM**

Activos bajo gestión: **36,1 millones euros**

Número de posiciones: **61**

revalorización en el largo plazo. El gestor confía en su enfoque "Bottom Up", en la búsqueda de oportunidades de inversión y en su experiencia inversora para encontrar compañías que estén por debajo de su valor intrínseco. La cartera no se correlaciona con ningún benchmark.

CONTACTO INVERSOR

Dpto. de Relación con Inversores



Calle José Abascal 45,
3ª planta
28003 Madrid



900 15 15 30 (España)
+34 91 755 68 00



info@cobasam.com

Información relevante

Este documento tiene carácter comercial y se suministra con fines exclusivamente informativos, no pudiendo ser considerado en ningún caso como un elemento contractual, una recomendación, un asesoramiento personalizado o una oferta. Tampoco puede considerarse como sustitutivo de los Datos Fundamentales del Partícipe (DFP) o de cualquier otra información legal preceptiva que deberá ser consultada con carácter previo a cualquier decisión de inversión. En caso de discrepancia, la información legal prevalece. Toda esa información legal estará a su disposición en la sede de la Gestora y a través de la página web: www.dunascapital.com, así como en www.cobasam.com, página web del promotor y comercializador del plan. Todas las rentabilidades son netas, descontando gastos y comisiones, y están denominadas en euros. Las alusiones a rentabilidades pasadas no presuponen rentabilidades futuras.