

53,910991
valor liquidativo

6,91%
en el mes

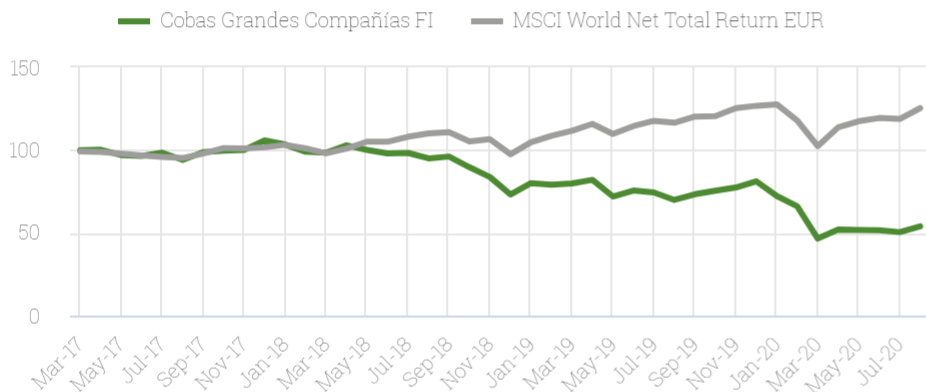
-33,57%
en el año

-46,09%
desde inicio

Indicador de riesgo

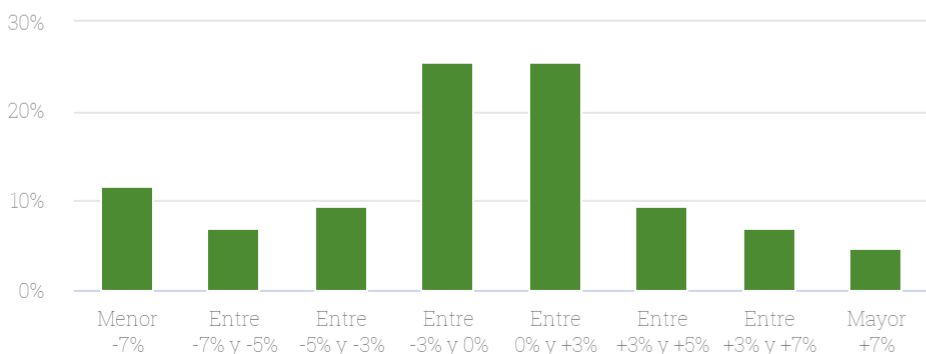
1 2 3 4 5 6 **7**

Rentabilidad fondo vs benchmark Crecimiento en euros, base 100



Distribución histórica de rentabilidades

Porcentaje de meses en los que la rentabilidad se ha situado en el rango



Histórico de rentabilidad

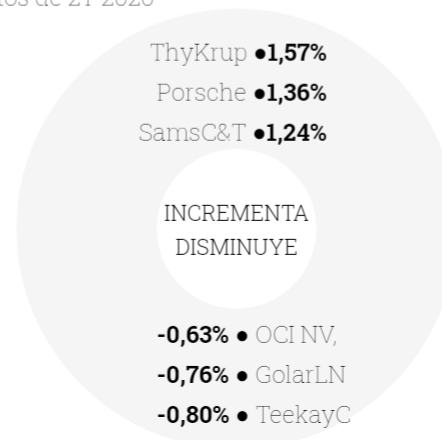
	Fondo	Benchmark	Diferencia
2020	-33,57%	-1,13%	-32,44%
2019	10,93%	30,02%	-19,09%
2018	-30,86%	-4,11%	-26,75%
2017			
2016			

Rentabilidad acumulada

	Fondo	Benchmark
1 año	-22,86%	7,54%
3 años	-42,69%	31,65%
5 años		
10 años		
desde inicio	-46,09%	25,35%

Contribución a la rentabilidad

Datos de 2T 2020



Estadísticas

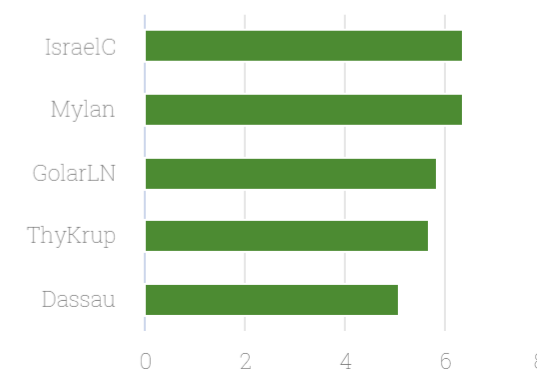
	Fondo	Benchmark
Rentabilidad anualizada	-16,19%	6,67%
Volatilidad	37,57%	21,37%
Sharpe	-0,61	0,35
Alpha	-34,50%	
Beta	1,57	
Tracking error	21,19%	

Ratios

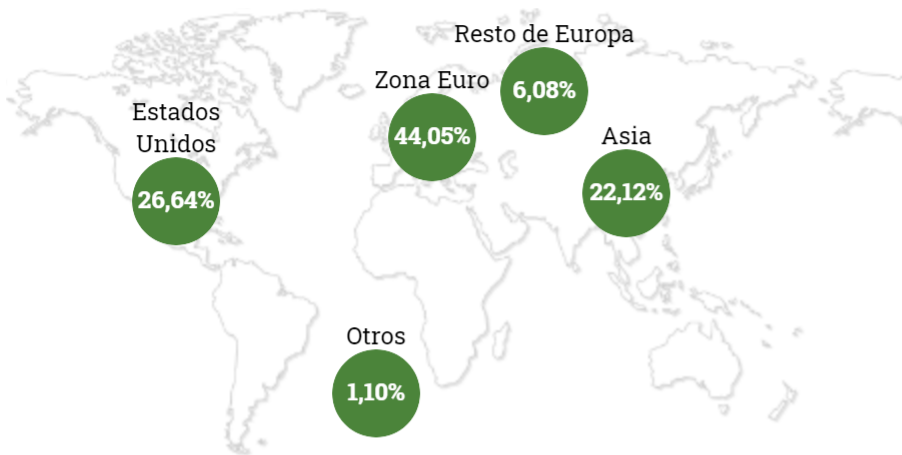
	Fondo
Potencial de revalorización	154%
PER	8,4x
Unleveraged FCF Yield	27%
ROCE	24%

Top 5 posiciones

Datos de 2T 2020



Distribución geográfica Datos de 2T 2020



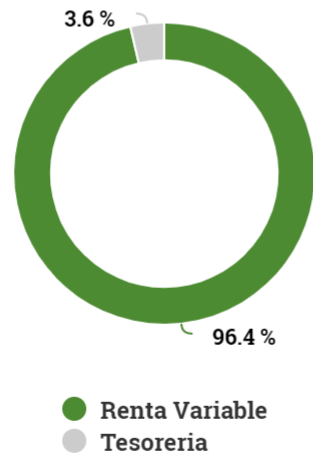
Distribución sectorial

Principales sectores. Datos de 2T 2020



Distribución activos

Datos de 2T 2020



Objetivo de inversión

El fondo busca preservar y generar crecimiento sobre el capital invertido con una visión de largo plazo, invirtiendo al menos un 80% en renta variable de emisores/mercados de la OCDE, con una exposición de al menos un 70% del total de renta variable, a compañías con una capitalización >4.000 Mn€.

Equipo gestor

Cobas AM fue fundada en 2017 por Francisco García Paramés, gestor con más de 25 años de experiencia que lidera un equipo de diez analistas dedicados a un único estilo de inversión, Value Investing.

Estrategia y política inversión

El objetivo del equipo de inversión es construir una cartera "long-only" diversificada, que ofrezca oportunidades de inversión con una ratio de rentabilidad/ riesgo atractiva. Se podrá hacer uso de instrumentos financieros derivados, con finalidades de cobertura.

La filosofía de inversión se basa en el value investing: compra de buenos negocios con ventajas competitivas duraderas, gestionados por un buen equipo profesional y que la acción esté cotizando con gran descuento respecto a su

Datos del fondo

Gestora: **Cobas Asset Management SGIIC SA**

Depositario: **Banco Inversis SA**

Estructura legal: **UCIT V**

País de registro: **España**

Fecha de creación: **2017-03-03**

Cierre de año fiscal: **Diciembre**

Hora de corte: **14:00 h (CET, GMT + 2)**

Valoración: **Diaria**

Comisión gestión: **1,00%**

Otros Gastos Corrientes: **0,06%**

ISIN: **ES0113728002**

Código Bloomberg: **COBASLC SM Equity**

Activos bajo gestión: **12,7 millones euros**

Número de posiciones: **34**

valor intrínseco, ofreciendo altos potenciales de revalorización en el largo plazo. El gestor confía en su enfoque "Bottom Up", en la búsqueda de oportunidades de inversión y en su experiencia inversora para encontrar compañías que estén por debajo de su valor intrínseco. La cartera no se correlaciona con ningún benchmark.

CONTACTO INVERSOR

Dpto. de Relación con Inversores

Calle José Abascal
45, 3ª planta 28003
Madrid

900 15 15 30 (España)
+34 91 755 68 00

@ info@cobasam.com

Información relevante

Este documento tiene carácter comercial y se suministra con fines exclusivamente informativos, no pudiendo ser considerado en ningún caso como un elemento contractual, una recomendación, un asesoramiento personalizado o una oferta. Tampoco puede considerarse como sustitutivo de los Datos Fundamentales del Inversor (DFI) o de cualquier otra información legal preceptiva que deberá ser consultada con carácter previo a cualquier decisión de inversión. En caso de discrepancia, la información legal prevalece. Toda esa información legal estará a su disposición en la sede de la Gestora y a través de la página web: www.cobasam.com. Todas las rentabilidades son netas, descontando gastos y comisiones y están denominadas en euros. Las alusiones a rentabilidades pasadas no presuponen rentabilidades futuras.