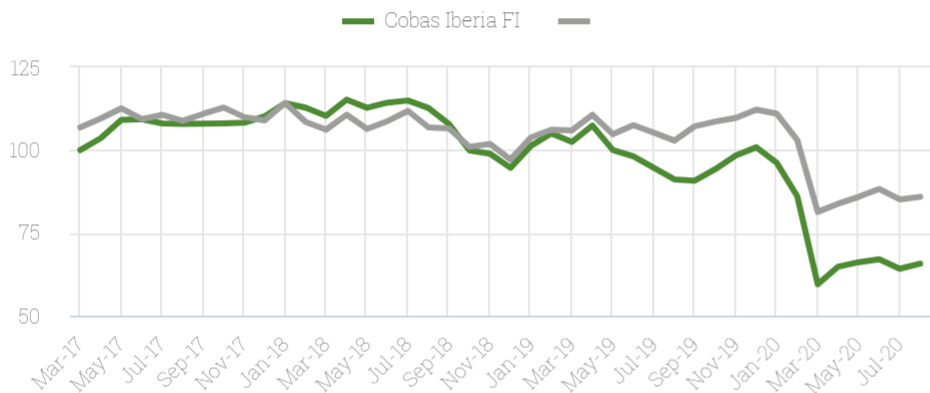


<b>65,676603</b> valor liquidativo	<b>2,39%</b> en el mes	<b>-34,88%</b> en el año	<b>-34,32%</b> desde inicio
---------------------------------------	---------------------------	-----------------------------	--------------------------------

## Indicador de riesgo

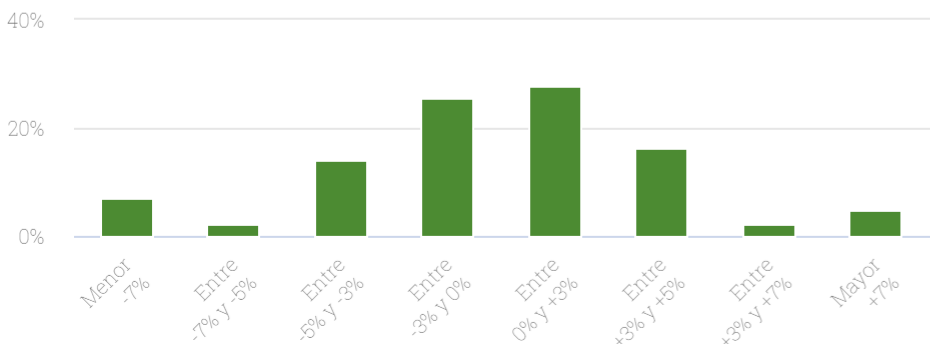
1	2	3	4	5	<b>6</b>	7
---	---	---	---	---	----------	---

## Rentabilidad fondo vs benchmark Crecimiento en euros, base 100



## Distribución histórica de rentabilidades

Porcentaje de meses en los que la rentabilidad se ha situado en el rango



## Histórico de rentabilidad

	Fondo	Benchmark	Diferencia
2020	<b>-34,88%</b>	-23,49%	-11,39%
2019	<b>6,56%</b>	15,55%	-8,99%
2018	<b>-14,11%</b>	-10,88%	-3,23%
2017			
2016			

## Estadísticas

	Fondo	Benchmark
Rentabilidad anualizada	<b>-11,32%</b>	-4,26%
Volatilidad	<b>35,96%</b>	24,29%
Sharpe	<b>-0,77</b>	-0,68
Alpha	<b>-4,58%</b>	
Beta	<b>1,41</b>	
Tracking error	<b>14,90%</b>	

## Rentabilidad acumulada

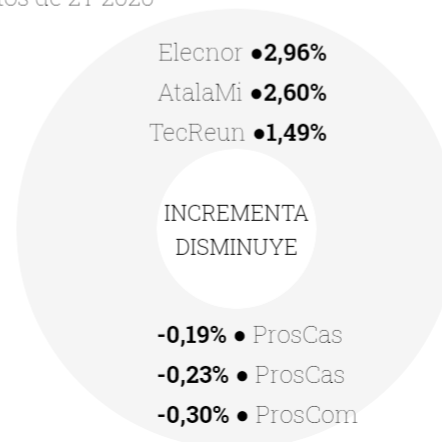
	Fondo	Benchmark
1 año	<b>-27,95%</b>	-16,53%
3 años	<b>-39,15%</b>	-21,12%
5 años		
10 años		
desde inicio	<b>-34,32%</b>	-14,13%

## Ratios

	Fondo
Potencial de revalorización	<b>146%</b>
PER	<b>6,7x</b>
Unleveraged FCF Yield	<b>14%</b>
ROCE	<b>24%</b>

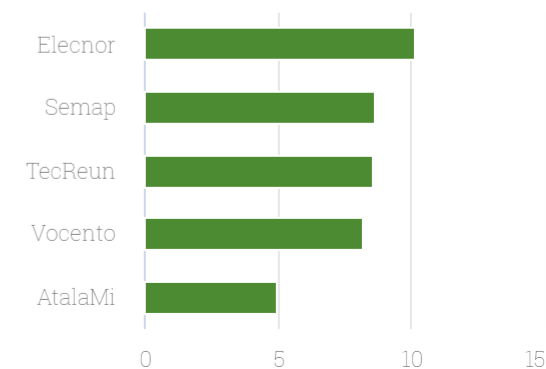
## Contribución a la rentabilidad

Datos de 2T 2020

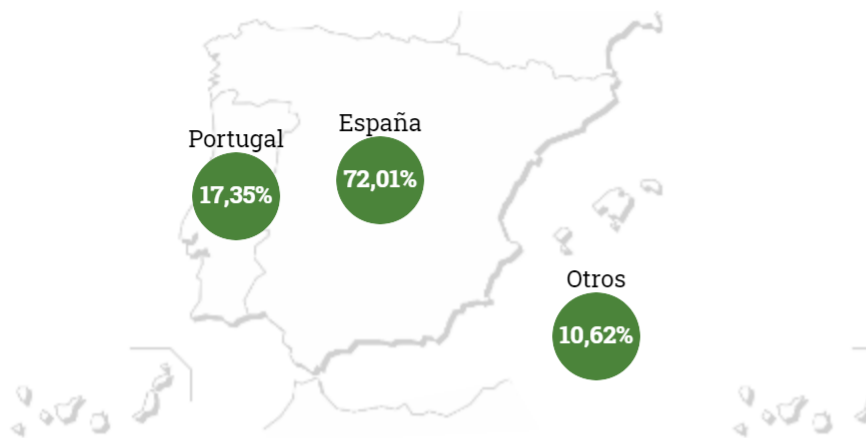


## Top 5 posiciones

Datos de 2T 2020

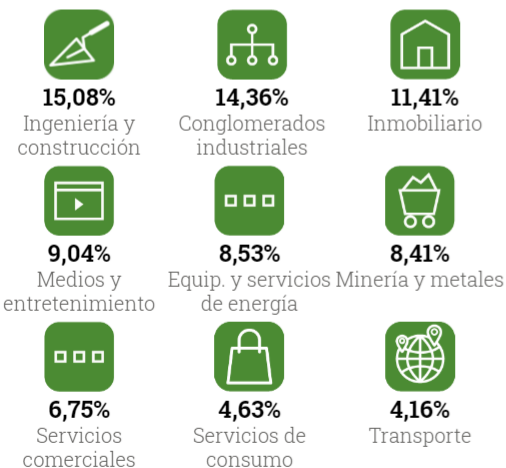


## Distribución geográfica Datos de 2T 2020



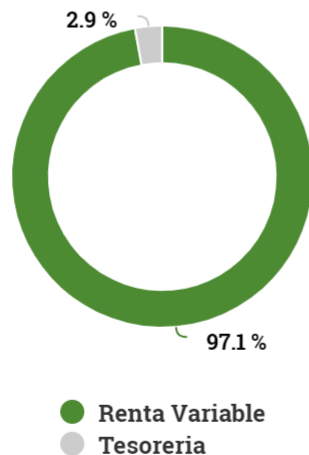
## Distribución sectorial

Principales sectores. Datos de 2T 2020



## Distribución activos

Datos de 2T 2020



## Objetivo de inversión

El fondo busca preservar y generar crecimiento sobre el capital invertido con una visión de largo plazo, invirtiendo al menos un 75% en renta variable de emisores/mercados de España y Portugal.

## Equipo gestor

Cobas AM fue fundada en 2017 por Francisco García Paramés, gestor con más de 25 años de experiencia que lidera un equipo de diez analistas dedicados a un único estilo de inversión, Value Investing.

## Estrategia y política inversión

El objetivo del equipo de inversión es construir una cartera "long-only" diversificada, que ofrezca oportunidades de inversión con una ratio de rentabilidad/ riesgo atractiva. Se podrá hacer uso de instrumentos financieros derivados, con finalidades de cobertura.

La filosofía de inversión se basa en el value investing: compra de buenos negocios con ventajas competitivas duraderas, gestionados por un buen equipo profesional y que la acción esté cotizando con gran descuento respecto a su valor intrínseco, ofreciendo altos potenciales de revalorización en el largo plazo.

## Datos del fondo

Gestora: **Cobas Asset Management SGIIC SA**

Depositorio: **Banco Inversis SA**

Estructura legal: **UCIT V**

País de registro: **España**

Fecha de creación: **2017-03-03**

Cierre de año fiscal: **Diciembre**

Hora de corte: **14:00 h (CET, GMT + 2)**

Valoración: **Diaria**

Comisión gestión: **1,75%**

Otros Gastos Corrientes: **0,04%**

ISIN: **ES0119184002**

Código Bloomberg: **COBASIB SM Equity**

Activos bajo gestión: **28,9 millones euros**

Número de posiciones: **40**

El gestor confía en su enfoque "Bottom Up", en la búsqueda de oportunidades de inversión y en su experiencia inversora para encontrar compañías que estén por debajo de su valor intrínseco. La cartera no se correlaciona con ningún benchmark.

## CONTACTO INVERSOR

Dpto. de Relación con Inversores

Calle José Abascal  
45, 3ª planta 28003  
Madrid

900 15 15 30 (España)  
+34 91 755 68 00

@ info@cobasam.com

## Información relevante

Este documento tiene carácter comercial y se suministra con fines exclusivamente informativos, no pudiendo ser considerado en ningún caso como un elemento contractual, una recomendación, un asesoramiento personalizado o una oferta. Tampoco puede considerarse como sustitutivo de los Datos Fundamentales del Inversor (DFI) o de cualquier otra información legal preceptiva que deberá ser consultada con carácter previo a cualquier decisión de inversión. En caso de discrepancia, la información legal prevalece. Toda esa información legal estará a su disposición en la sede de la Gestora y a través de la página web: [www.cobasam.com](http://www.cobasam.com). Todas las rentabilidades son netas, descontando gastos y comisiones y están denominadas en euros. Las alusiones a rentabilidades pasadas no presuponen rentabilidades futuras.